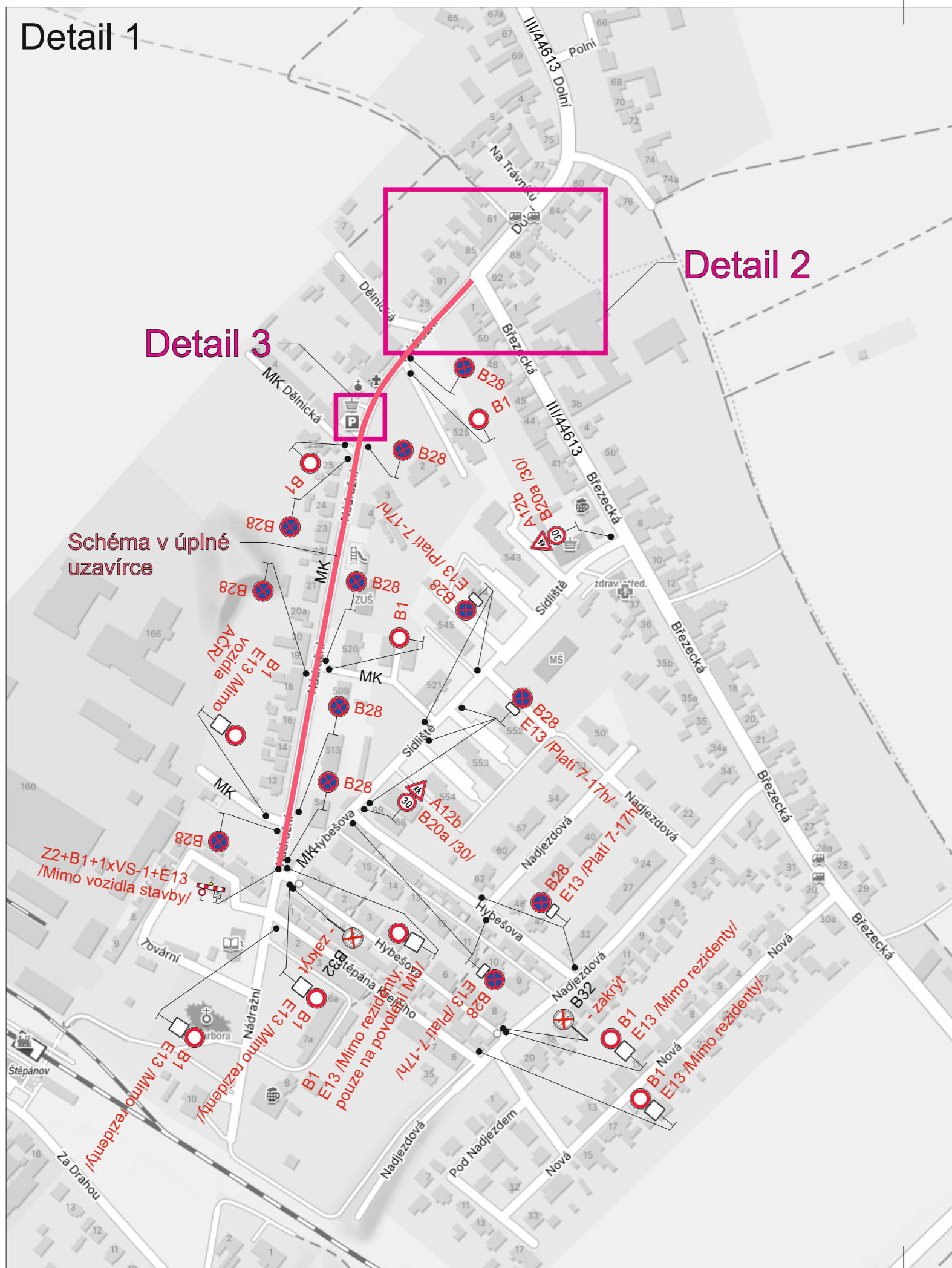
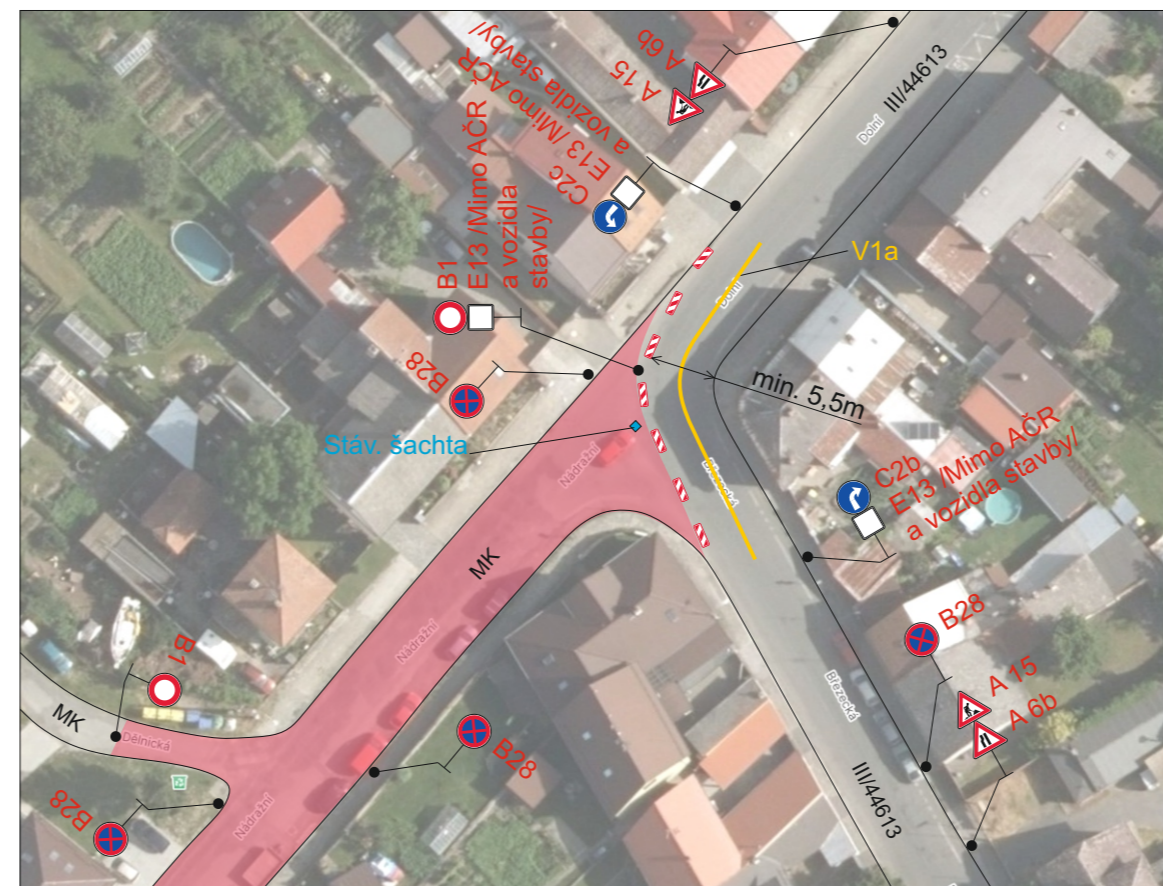


Detail 1

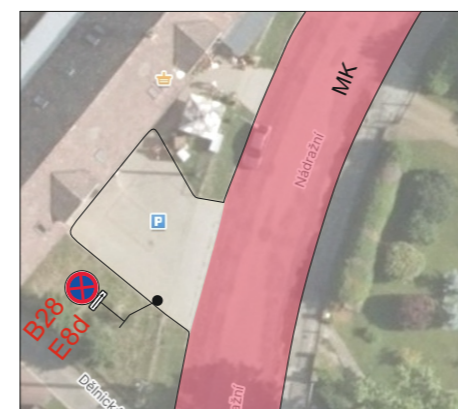


Detail 2

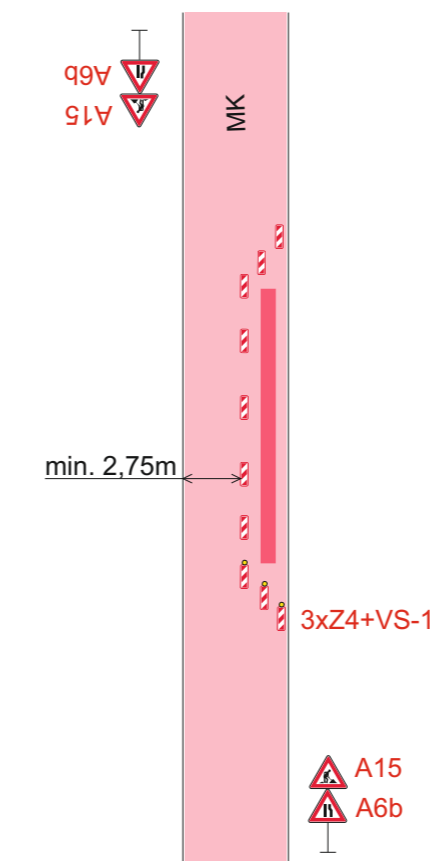
Detail 2



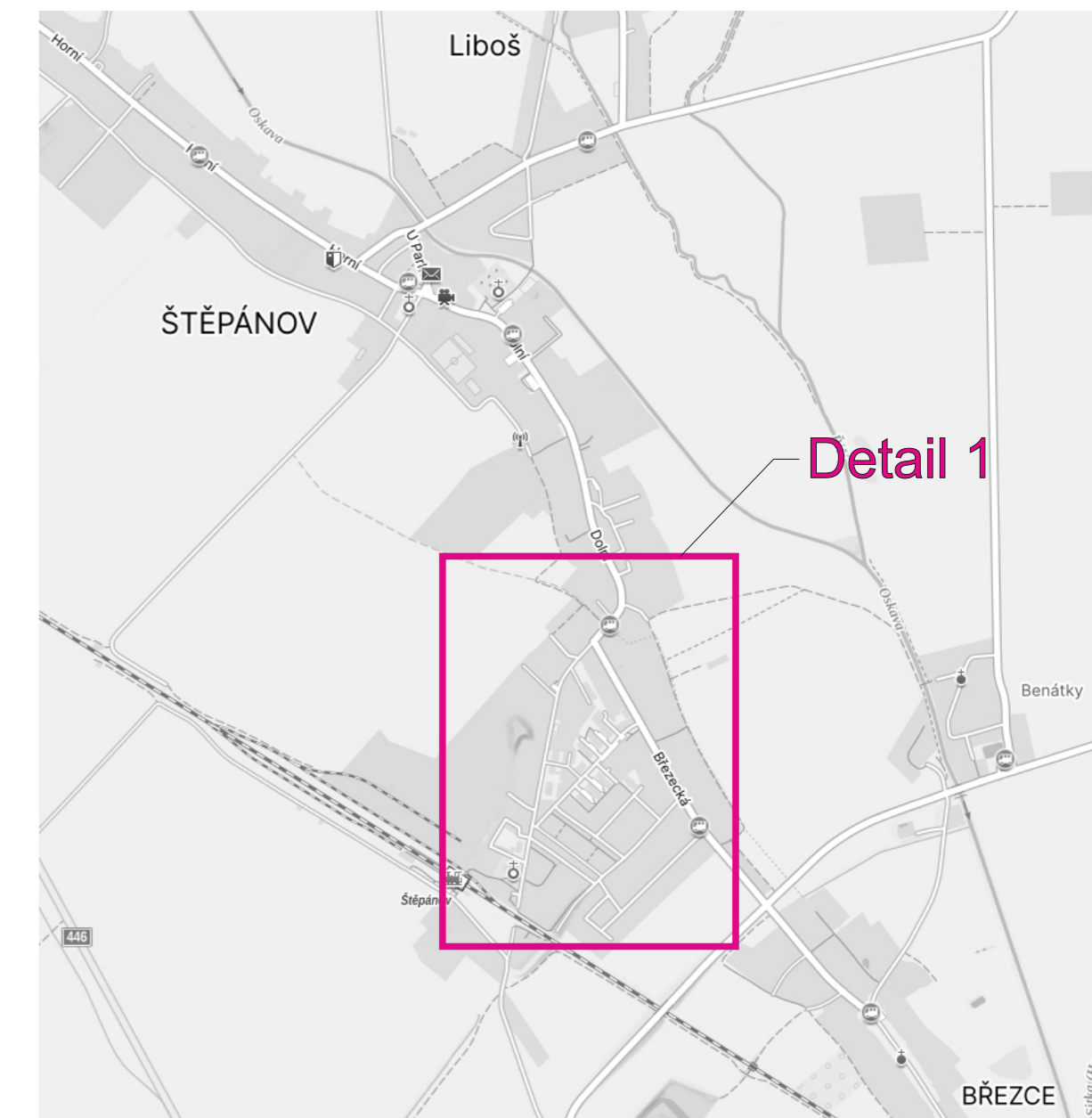
Detail 3



Schéma



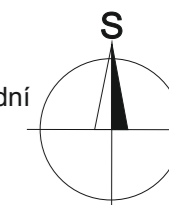
Situace



- Legenda:
- B32 Trvalé dopravní značení
  - B28 Přechodné dopravní značení
  - Uzavřený úsek

Dopravní značení B28 s datem platnosti bude umístěno 7 dní před zahájením stavby.

Trvalé dopravní značení, které je v rozporu s přechodným dopravním značením bude zakryto.



Vypracoval: Marie Marhounová	Datum: 19.2.2025	<b>SEKNE</b> SEKNE, spol. s r.o. Hamerská 12, 772 00 Olomouc DIČ: CZ62363701 tel./fax: 585 311 867
Název akce: <b>MK ul. Nádražní - II.etapa                  - od křižovatky ul. Dolní                  po křižovatku k ul. Hybešova</b>		
Název objektu: Přechodné dopravní značení	Formát: 3xA4	Č. výkresu: 1
Příloha: Úplná uzavírka MK		Č. soupravy: 1